

épület <i>building</i>	szint <i>floor</i>	helyiségek eladható nettó alapterülete <i>clear area of rooms for sale</i>	<b>52,94 m<sup>2</sup></b>
szobaszám <i>number of rooms</i>	lakásszám <i>apartment number</i>	lakáshoz tartozó terasz alapterülete <i>area of the terrace belonging to the apartment</i>	lakáshoz tartozó privát kert alapterülete <i>area of the private garden belonging to the apartment</i>
<b>2</b>	<b>1.A.1</b>	<b>11,43 m<sup>2</sup></b>	<b>0 m<sup>2</sup></b>



Építész tervezők:  
 Perényi Tamás DLA okl. építész mérnök  
 Perényi Flóra okl. építész mérnök  
 Andrei Durloi okl. építész mérnök  
 Mario Monclus okl. építész mérnök

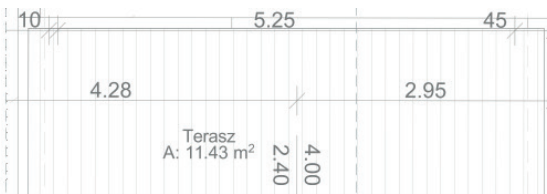
Ingatlanfejlesztő projektmenedzser:



Beruházó:

Kivitelező:

VELENCE HRSZ.: 4613



helyiségek eladható nettó alapterülete:

1.01 Előtér/Közlekedő	5,31 m <sup>2</sup>
1.02 Konyha	7,41 m <sup>2</sup>
1.03 Nappali	22,05 m <sup>2</sup>
1.04 Szoba	12,62 m <sup>2</sup>
1.05 Fürdő	4,12 m <sup>2</sup>
1.06 Wc	1,43 m <sup>2</sup>

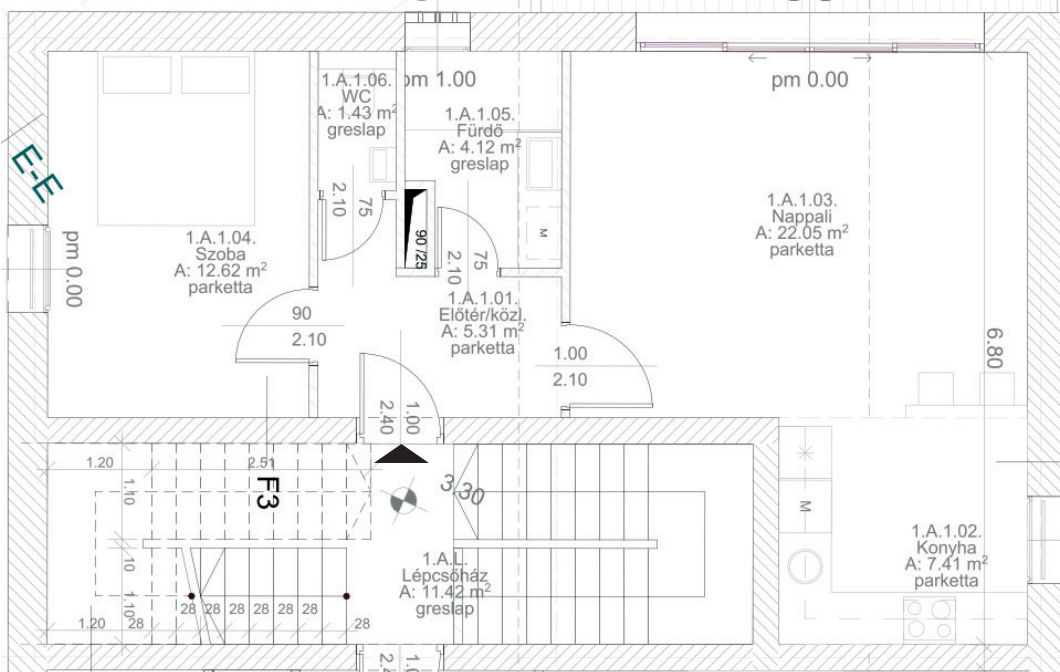
**52,94 m<sup>2</sup>**

lakáshoz tartozó terasz alapterülete:

Terasz	11,43 m <sup>2</sup>
--------	----------------------

lakáshoz tartozó privát kert alapterülete:

Kert	0,00 m <sup>2</sup>
------	---------------------



A megadott adatok csak tájékoztató jellegűek. A helyiségek méretei vakolatlan falakra vonatkoznak, ezért a feltüntetett és a ténylegesen megvalósuló lakásméret között eltérés lehetséges.