

épület <i>building</i>	"A" épület	szint <i>floor</i>	1. emelet	helyiségek eladható nettó alapterülete <i>clear area of rooms for sale</i>	<b>78,30 m<sup>2</sup></b>
szobaszám <i>number of rooms</i>	3	lakásszám <i>apartment number</i>	1.A.2	lakáshoz tartozó terasz alapterülete <i>area of the terrace belonging to the apartment</i>	31,28 m <sup>2</sup>
				lakáshoz tartozó privát kert alapterülete <i>area of the private garden belonging to the apartment</i>	0 m <sup>2</sup>



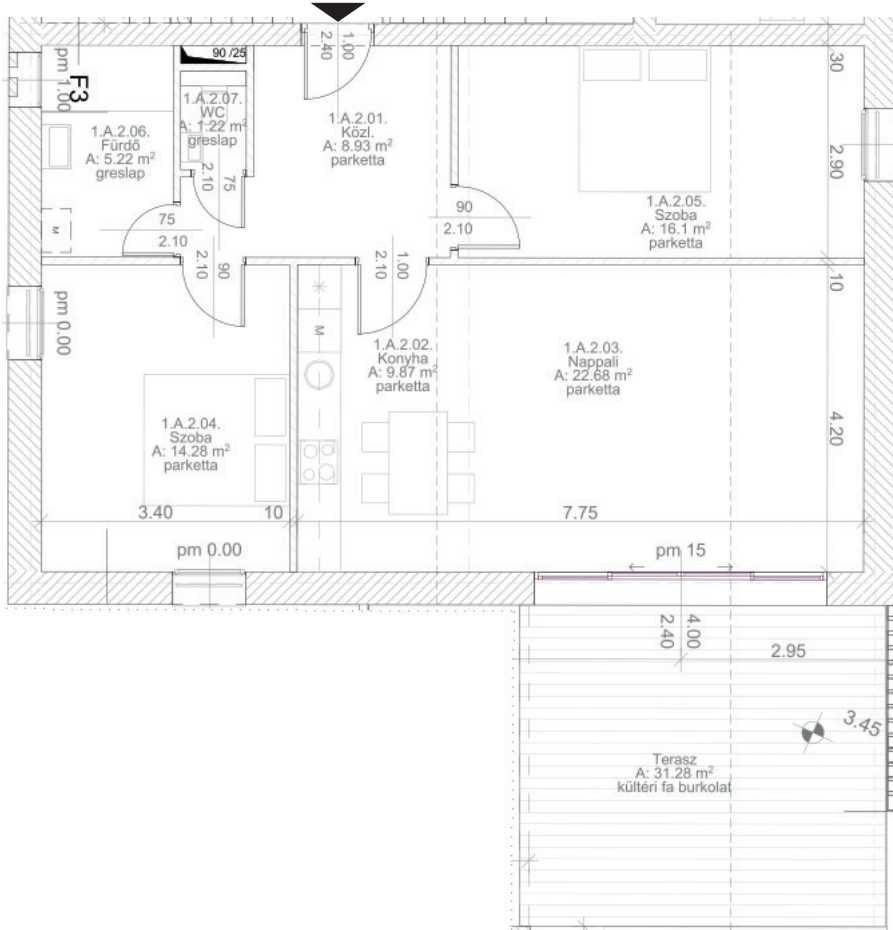
Építész tervezők:  
 Perényi Tamás DLA okl. építészmérnök  
 Perényi Flóra okl. építészmérnök  
 Andrei Durloi okl. építészmérnök  
 Mario Monclus okl. építészmérnök

Ingtatlanfejlesztő projektmenedzser:  
  
 INTERNATIONAL REAL ESTATE MANAGEMENT

Beruházó:

Kivitelező:

## VELENCE HRSZ.: 4613



helyiségek eladható nettó alapterülete:	
2.01 Közlekedő	8,93 m <sup>2</sup>
2.02 Konyha	9,87 m <sup>2</sup>
2.03 Nappali	22,68 m <sup>2</sup>
2.04 Szoba	14,28 m <sup>2</sup>
2.05 Szoba	16,10 m <sup>2</sup>
2.06 Fürdő	5,22 m <sup>2</sup>
2.07 Wc	1,22 m <sup>2</sup>
<b>78,30 m<sup>2</sup></b>	

lakáshoz tartozó terasz alapterülete:	
Terasz	31,28 m <sup>2</sup>

lakáshoz tartozó privát kert alapterülete:	
Kert	0,00 m <sup>2</sup>

