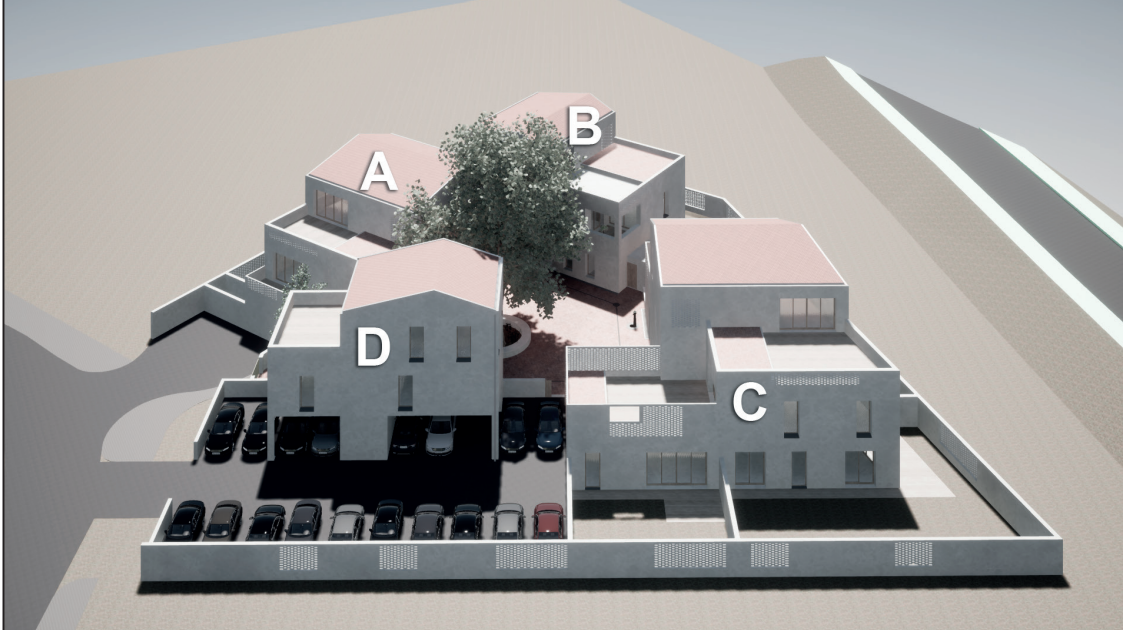


épület <i>building</i>	szint <i>floor</i>	helyiségek eladható nettó alapterülete <i>clear area of rooms for sale</i>	
"B" épület	1. emelet		<b>62,86 m<sup>2</sup></b>
szobaszám <i>number of rooms</i>	lakásszám <i>apartment number</i>	lakáshoz tartozó terasz alapterülete <i>area of the terrace belonging to the apartment</i>	lakáshoz tartozó privát kert alapterülete <i>area of the private garden belonging to the apartment</i>
3	1.B.2	10,35 m <sup>2</sup>	0 m <sup>2</sup>



Építész tervezők:  
 Perényi Tamás DLA okl. építészmérnök  
 Perényi Flóra okl. építészmérnök  
 Andrei Durloi okl. építészmérnök  
 Mario Monclus okl. építészmérnök

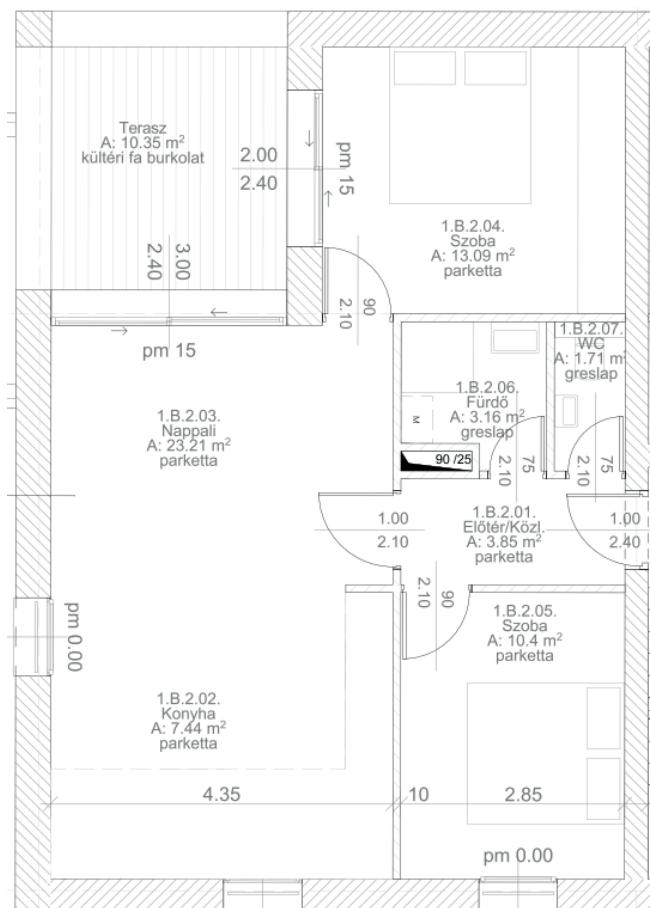
Ingtalanfejlesztő projektmenedzser:



Beruházó:

Kivitelező:

VELENCE HRSZ.: 4613



helyiségek eladható nettó alapterülete:

2.01 Előtér/Közlekedő	3,85 m <sup>2</sup>
2.02 Konyha	7,44 m <sup>2</sup>
2.03 Nappali	23,21 m <sup>2</sup>
2.04 Szoba	13,09 m <sup>2</sup>
2.05 Szoba	10,40 m <sup>2</sup>
2.06 Fürdő	3,16 m <sup>2</sup>
2.07 Wc	1,71 m <sup>2</sup>

**62,86 m<sup>2</sup>**

lakáshoz tartozó terasz alapterülete:

Terasz	10,35 m <sup>2</sup>
--------	----------------------

lakáshoz tartozó privát kert alapterülete:

Kert	0,00 m <sup>2</sup>
------	---------------------

