

épület <i>building</i>	"C" épület	szint <i>floor</i>	1. emelet	helyiségek eladható nettó alapterülete <i>clear area of rooms for sale</i>	<b>66,20 m<sup>2</sup></b>
szobaszám <i>number of rooms</i>	3	lakásszám <i>apartment number</i>	1.C.1	lakáshoz tartozó terasz alapterülete <i>area of the terrace belonging to the apartment</i>	47,31 m <sup>2</sup>
				lakáshoz tartozó privát kert alapterülete <i>area of the private garden belonging to the apartment</i>	0 m <sup>2</sup>



Építész tervezők:  
 Perényi Tamás DLA okl. építészmérnök  
 Perényi Flóra okl. építészmérnök  
 Andrei Durloiu okl. építészmérnök  
 Mario Monclus okl. építészmérnök

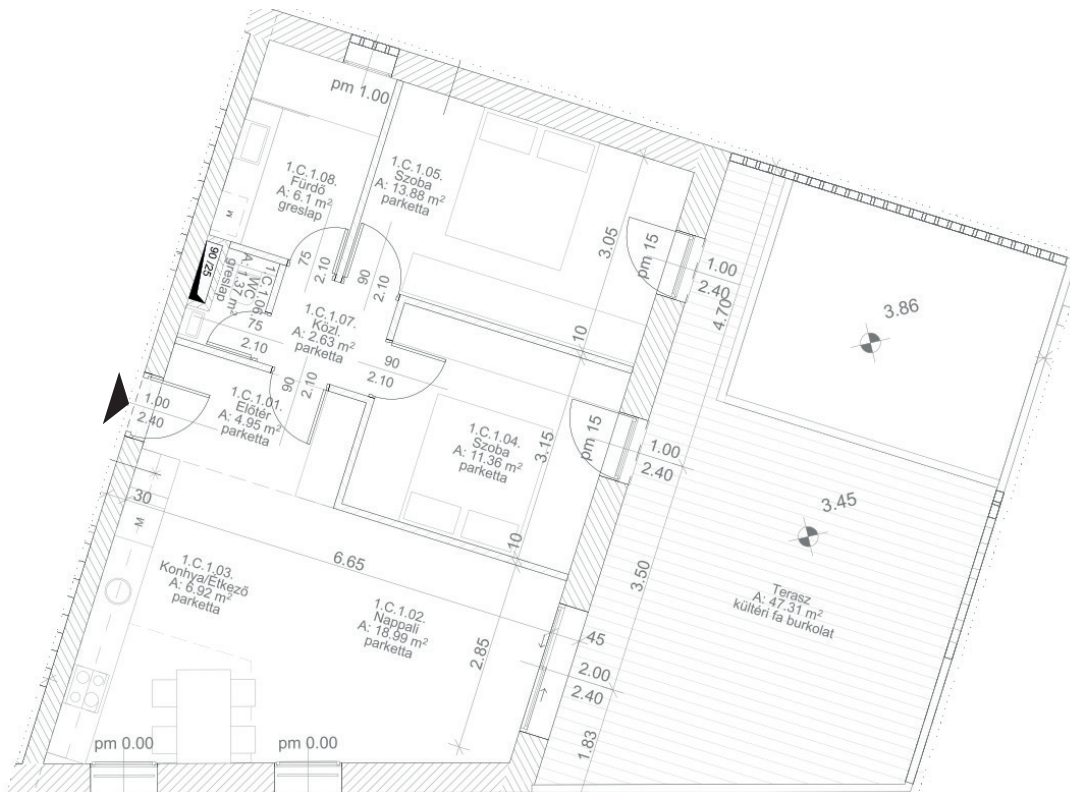
Ingatlanfejlesztő projektmenedzser:



Beruházó:

Kivitelező:

VELENCE HRSZ.: 4613



helyiségek eladható nettó alapterülete:

1.01 Előtér	4,95 m <sup>2</sup>
1.02 Nappali	18,99 m <sup>2</sup>
1.03 Konyha/Étkező	6,92 m <sup>2</sup>
1.04 Szoba	11,36 m <sup>2</sup>
1.05 Szoba	13,88 m <sup>2</sup>
1.06 Wc	1,37 m <sup>2</sup>
1.07 Közlekedő	2,63 m <sup>2</sup>
1.08 Fürdő	6,10 m <sup>2</sup>

**66,20 m<sup>2</sup>**

lakáshoz tartozó terasz alapterülete:

Terasz	47,31 m <sup>2</sup>
--------	----------------------

lakáshoz tartozó privát kert alapterülete:

Kert	0,00 m <sup>2</sup>
------	---------------------

