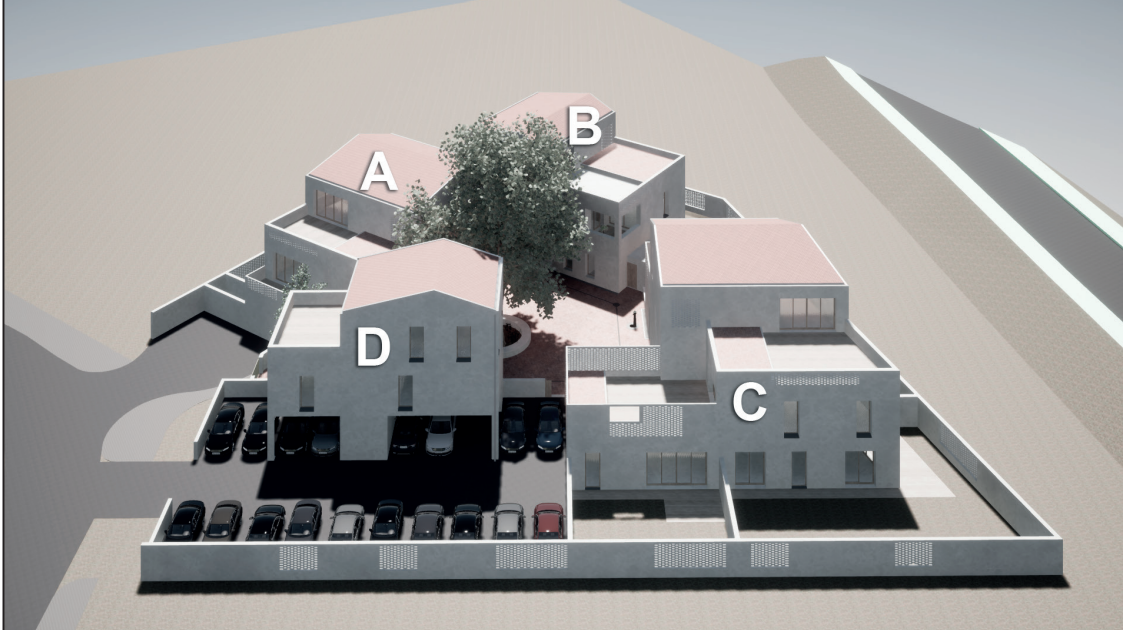


épület <i>building</i>	szint <i>floor</i>	helyiségek eladható nettó alapterülete	
"A" épület	2. emelet	93,44 m²	
szobaszám <i>number of rooms</i>	lakásszám <i>apartment number</i>	lakáshoz tartozó terasz alapterülete <i>area of the terrace belonging to the apartment</i>	lakáshoz tartozó privát kert alapterülete <i>area of the private garden belonging to the apartment</i>
4	2.A.1	48,51 m ²	0 m ²



Építész tervezők:

Perényi Tamás DLA	okl. építész mérnök
Perényi Flóra	okl. építész mérnök
Andrei Durloi	okl. építész mérnök
Mario Monclus	okl. építész mérnök

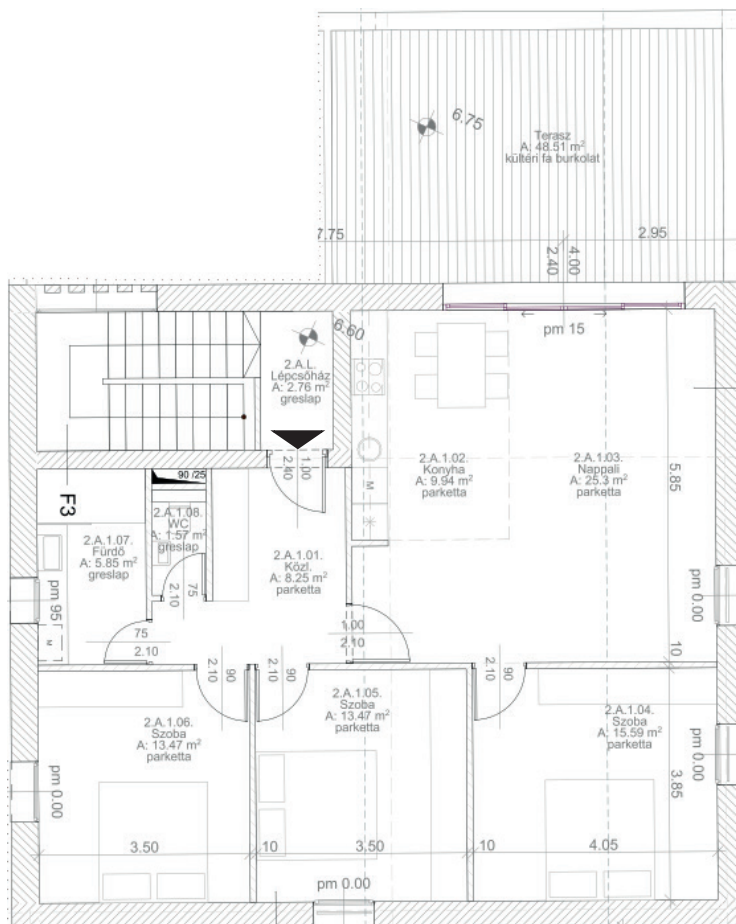
Ingatlanfejlesztő projektmenedzser:



Beruházó:

Kivitelező:

VELENCE HRSZ.: 4613



helyiségek eladható nettó alapterülete:

1.01 Közlekedő	8,25 m ²
1.02 Konyha	9,94 m ²
1.03 Nappali	25,30 m ²
1.04 Szoba	15,59 m ²
1.05 Szoba	13,47 m ²
1.06 Szoba	13,47 m ²
1.07 Fürdő	5,85 m ²
1.08 Wc	1,57 m ²

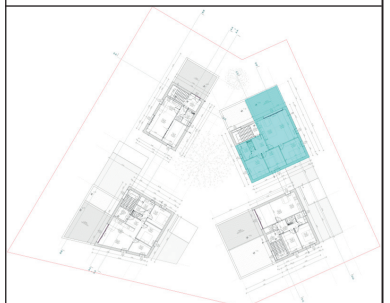
93,44 m²

lakáshoz tartozó terasz alapterülete:

Terasz 48,51 m²

lakáshoz tartozó privát kert alapterülete:

Kert 0,00 m²



A megadott adatok csak tájékoztató jellegűek. A helyiségek méretei vakolatlan falakra vonatkoznak, ezért a feltüntetett és a ténylegesen megvalósuló lakásméret között eltérés lehetséges.