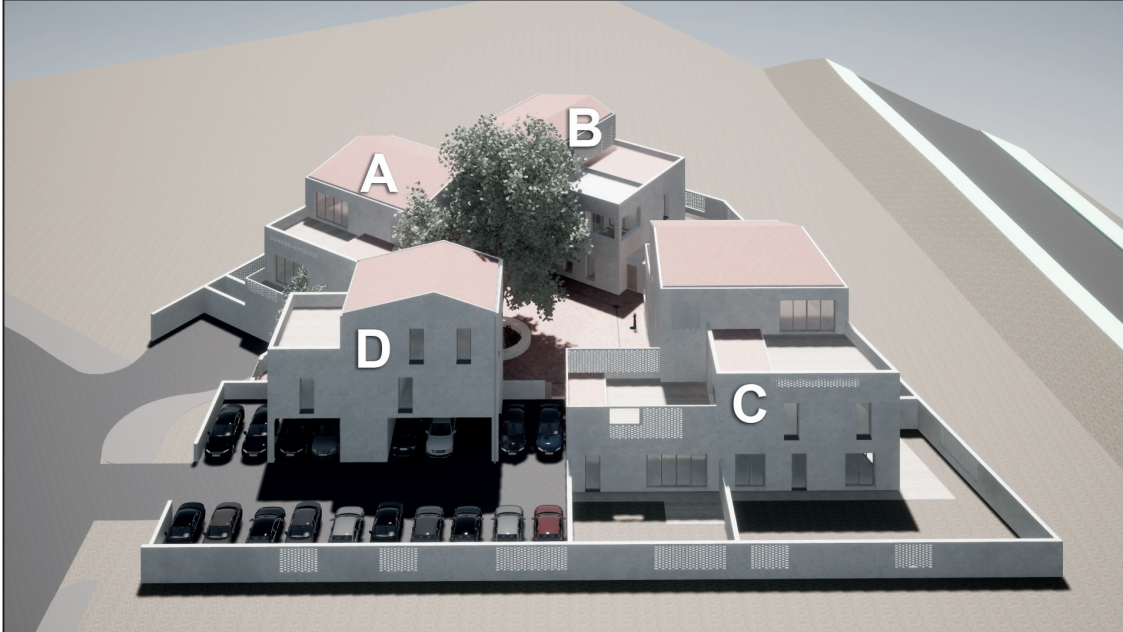


épület <i>building</i>	"B" épület	szint <i>floor</i>	2. emelet	helyiségek eladható nettó alapterülete	<b>70,76 m<sup>2</sup></b>
szobaszám <i>number of rooms</i>	3	lakásszám <i>apartment number</i>	2.B.1	lakáshoz tartozó terasz alapterülete <i>area of the terrace belonging to the apartment</i>	79,57 m <sup>2</sup>
				lakáshoz tartozó privát kert alapterülete <i>area of the private garden belonging to the apartment</i>	0 m <sup>2</sup>



Építész tervezők:  
 Perényi Tamás DLA okl. építészmérnök  
 Perényi Flóra okl. építészmérnök  
 Andrei Durloiu okl. építészmérnök  
 Mario Monclus okl. építészmérnök

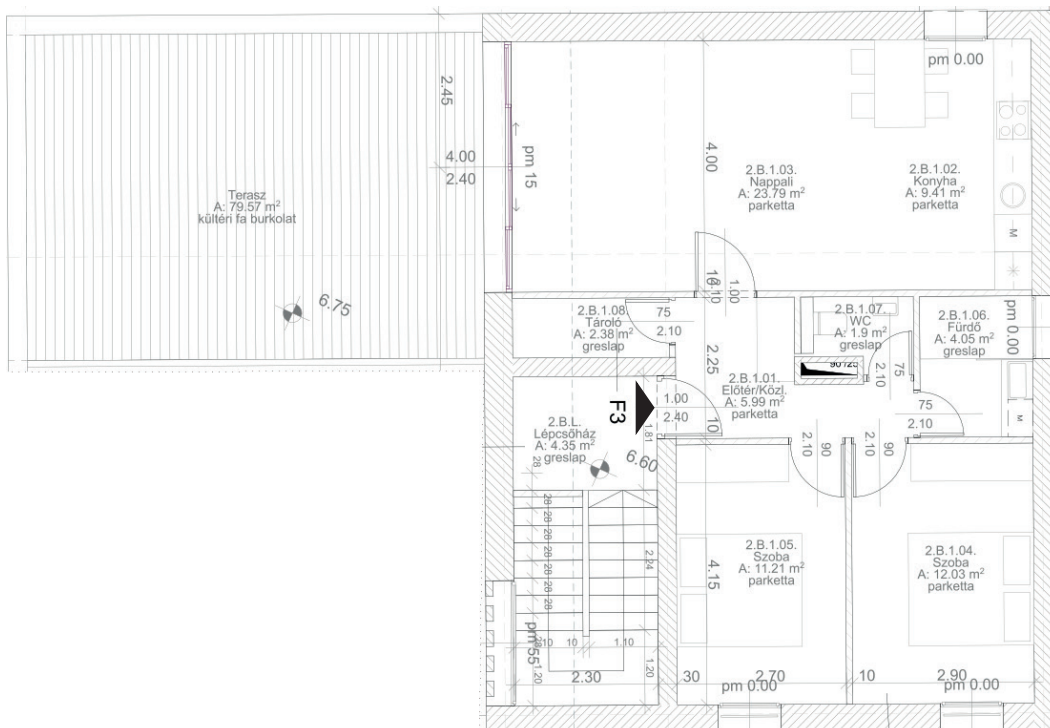
Ingatlanfejlesztő projektmenedzser:



Beruházó:

Kivitelező:

VELENCE HRSZ.: 4613



helyiségek eladható nettó alapterülete:

1.01 Előtér/Közlekedő	5,99 m <sup>2</sup>
1.02 Konyha	9,41 m <sup>2</sup>
1.03 Nappali	23,79 m <sup>2</sup>
1.04 Szoba	12,03 m <sup>2</sup>
1.05 Szoba	11,21 m <sup>2</sup>
1.06 Fürdő	4,05 m <sup>2</sup>
1.07 Wc	1,90 m <sup>2</sup>
1.08 Tároló	2,38 m <sup>2</sup>

**70,76 m<sup>2</sup>**

lakáshoz tartozó terasz alapterülete:

Terasz 79,57 m<sup>2</sup>

lakáshoz tartozó privát kert alapterülete:

Kert 0,00 m<sup>2</sup>

