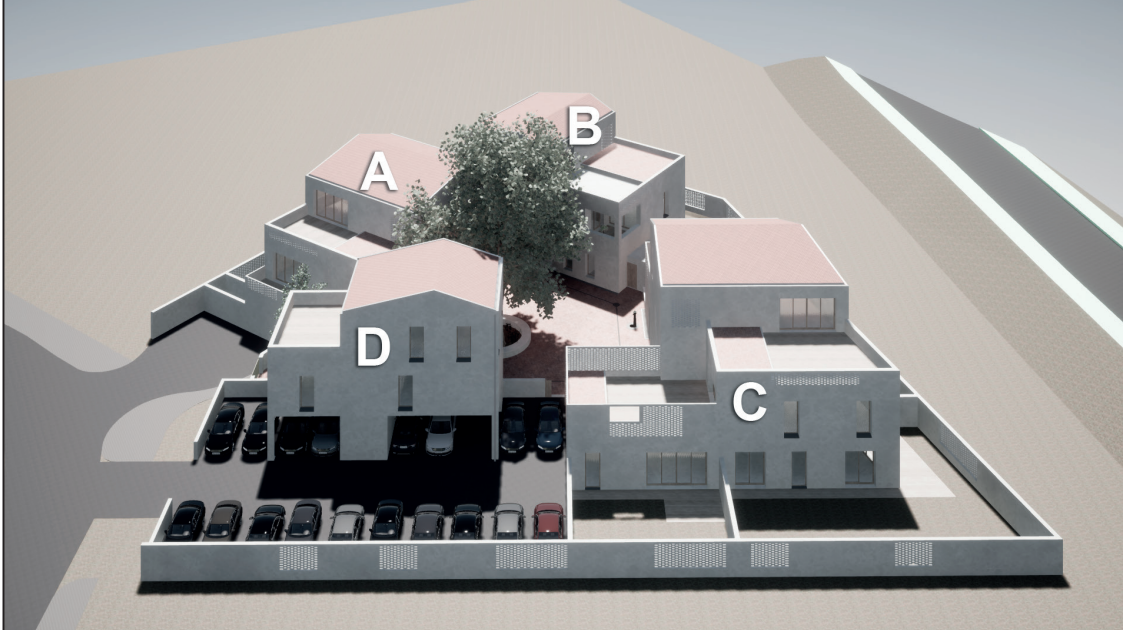


épület <i>building</i>	"C" épület	szint <i>floor</i>	2. emelet	helyiségek eladható nettó alapterülete	79,63 m²
szobaszám <i>number of rooms</i>	4	lakásszám <i>apartment number</i>	2.C.1	lakáshoz tartozó terasz alapterülete <i>area of the terrace belonging to the apartment</i>	60,16 m ²
				lakáshoz tartozó privát kert alapterülete <i>area of the private garden belonging to the apartment</i>	0 m ²



Építész tervezők:
 Perényi Tamás DLA okl. építész mérnök
 Perényi Flóra okl. építész mérnök
 Andrei Durloiu okl. építész mérnök
 Mario Monclus okl. építész mérnök

Ingatlanfejlesztő projektmenedzser:



Beruházó:

Kivitelező:

VELENCE HRSZ.: 4613



helyiségek eladható nettó alapterülete:

1.01 Közlekedő	8,35 m ²
1.02 Konyha/Étkező	5,06 m ²
1.03 Nappali	22,93 m ²
1.04 Szoba	8,19 m ²
1.05 Szoba	13,31 m ²
1.06 Szoba	12,60 m ²
1.07 Fürdő	5,40 m ²
1.08 Tároló	2,30 m ²
1.09 Wc	1,49 m ²

79,63 m²

lakáshoz tartozó terasz alapterülete:

Terasz 60,16 m²

lakáshoz tartozó privát kert alapterülete:

Kert 0,00 m²

