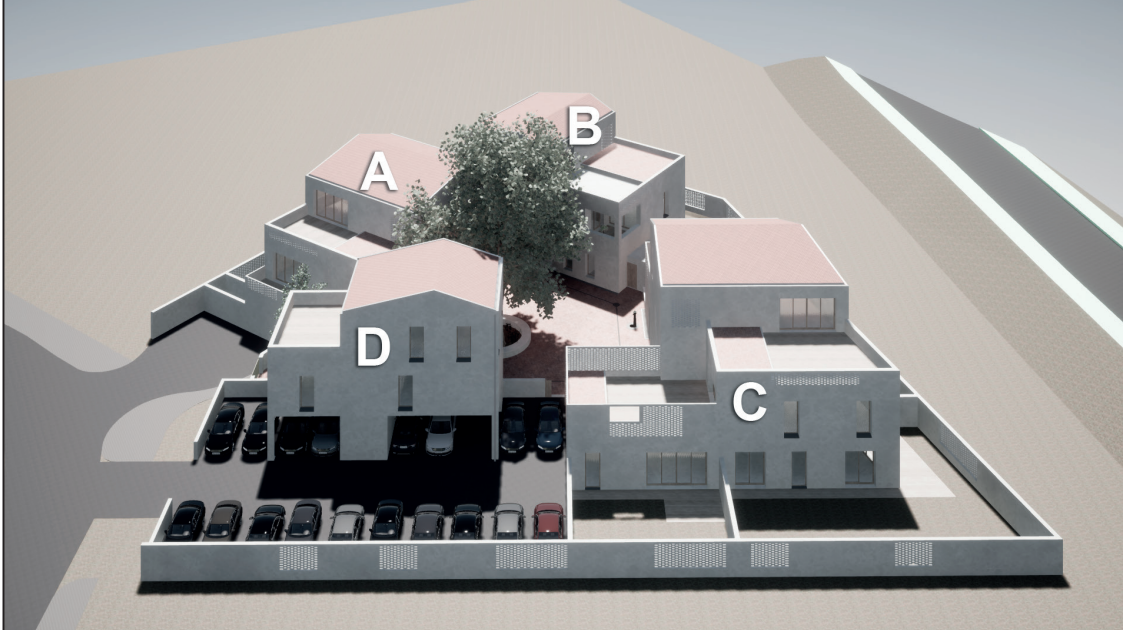


épület <i>building</i>	"A" épület	szint <i>floor</i>	földszint	helyiségek eladható nettó alapterülete <i>clear area of rooms for sale</i>	78,28 m²
szobaszám <i>number of rooms</i>	3	lakásszám <i>apartment number</i>	F.A.2	lakáshoz tartozó terasz alapterülete <i>area of the terrace belonging to the apartment</i>	0 m ²
				lakáshoz tartozó privát kert alapterülete <i>area of the private garden belonging to the apartment</i>	35,64 m ²



Építész tervezők:
 Perényi Tamás DLA okl. építész mérnök
 Perényi Flóra okl. építész mérnök
 Andrei Durloiu okl. építész mérnök
 Mario Monclus okl. építész mérnök

Ingatlanfejlesztő projektmenedzser:



Beruházó:

Kivitelező:

VELENCE HRSZ.: 4613



helyiségek eladható nettó alapterülete:

2.01 Közlekedő	9,02 m ²
2.02 Konyha	9,88 m ²
2.03 Nappali	22,68 m ²
2.04 Szoba	14,27 m ²
2.05 Szoba	15,81 m ²
2.06 Fürdő	5,22 m ²
2.07 Wc	1,40 m ²

78,28 m²

lakáshoz tartozó terasz alapterülete:

Terasz 0,00 m²

lakáshoz tartozó privát kert alapterülete:

Kert 35,64 m²

